



Implementing Intranet Training Course  
August 17 ~ 28 , 2008

# إعطاء الصلاحيات للمستخدمين

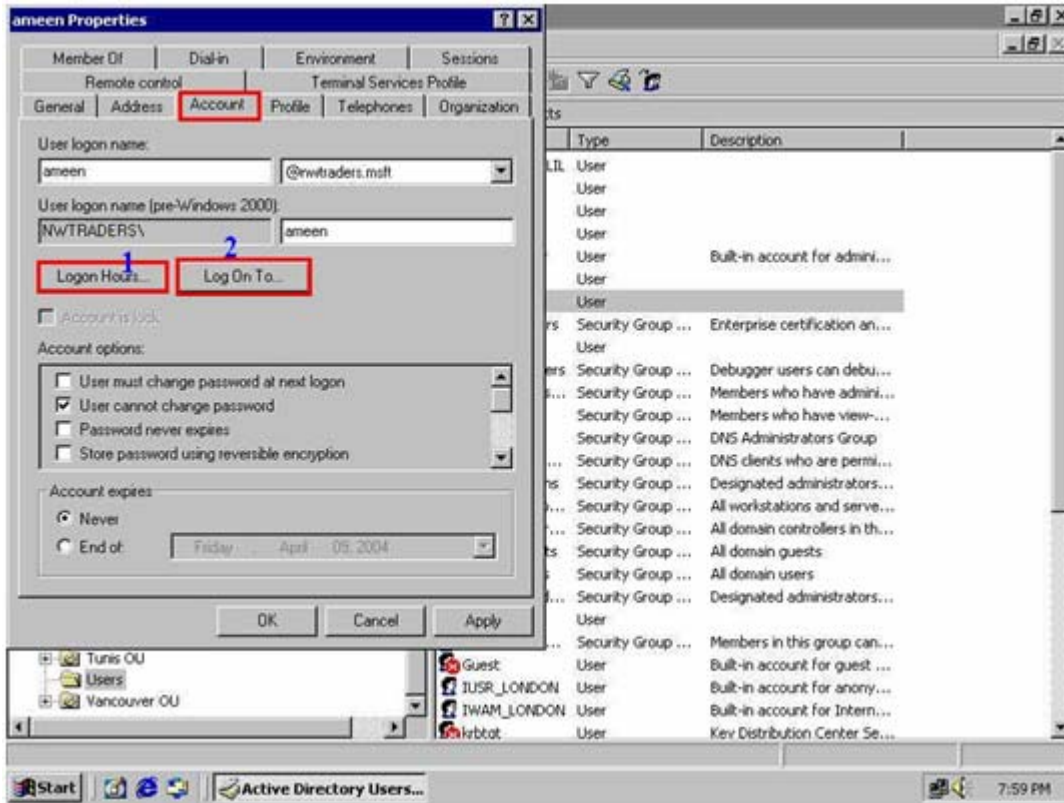
## Permissions

### For Users

Implementing Intranet Training Course  
August 17 ~ 28 , 2008

## إعطاء الصلاحيات للمستخدمين

لقد أنشئنا مستخدم في الشرح السابق لذلك اعمل على التالي أو أنشئ مستخدم جديد ومن ثم اضغط عليه مرتين أو اضغط على اسم المستخدم ومن زر الفارة الأيمن اختر خصائص ليظهر لك التالي:

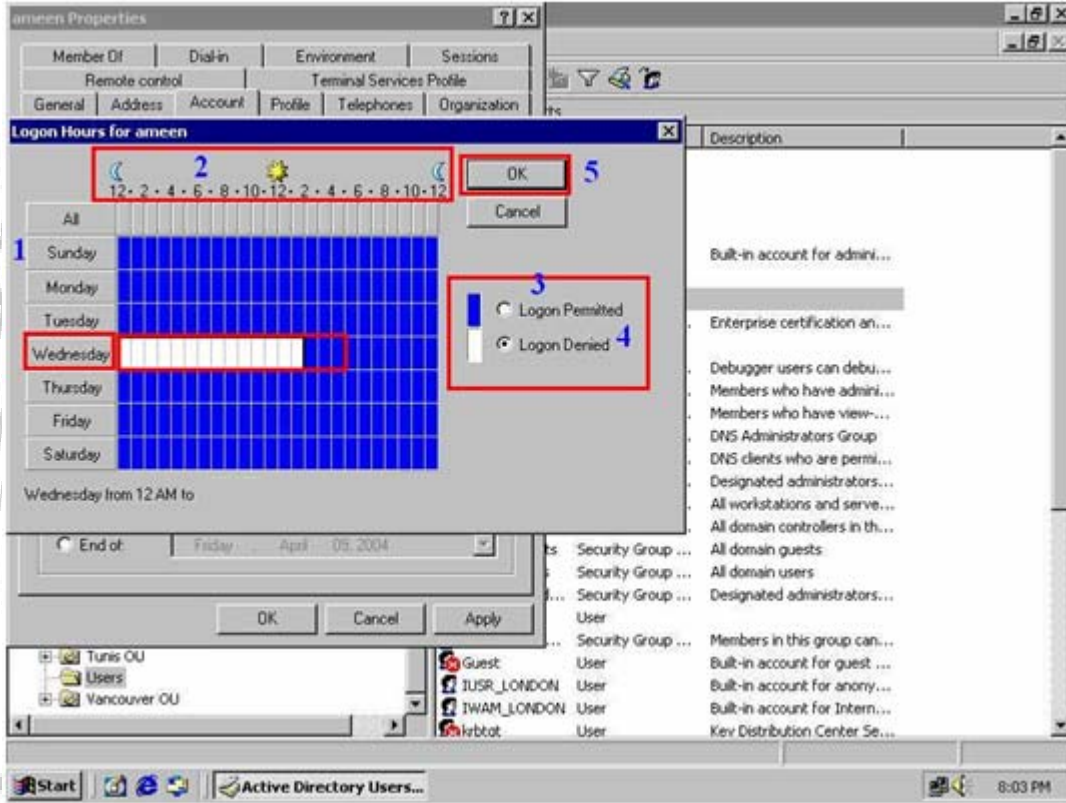


١. هذا الخيار تستطيع من خلاله تحديد وقت معين للمستخدم أن يدخل الى الشبكة أو ال

DOMAIN ليظهر لك التالي:

Implementing Intranet Training Course  
August 17 ~ 28 , 2008

٢. سنشرح لك الخيار بالتفصيل بعد قليل.



هذا الخيار رائع جدا ومهم جدا لإعطاء الصلاحيات للمستخدمين لنفرض بأنه لديك أكثر من ١٠٠ موظف وتريد إعطاء ٢٥ منهم صلاحيات ولكن لا تريدهم أن يدخلوا بوقت معين هل تستطيع منعهم من الدخول حتى ولو أنشئت لهم حساب ؟

نعم تستطيع ذلك بكل سهولة وهذا ما يميز دراسة الشبكات عن الغير .  
انتبه إلى الصورة السابقة:

١ . هذه أيام الأسبوع . لنفرض لا تريده أن يدخل يوم الأربعاء ولقد حددت يوم الأربعاء كما تلاحظ.

٢ . هذه هي الأوقات كما تلاحظ من الصباح وحتى الليل.

٣ . السماح لهم .

٤ . منعهم من الدخول.

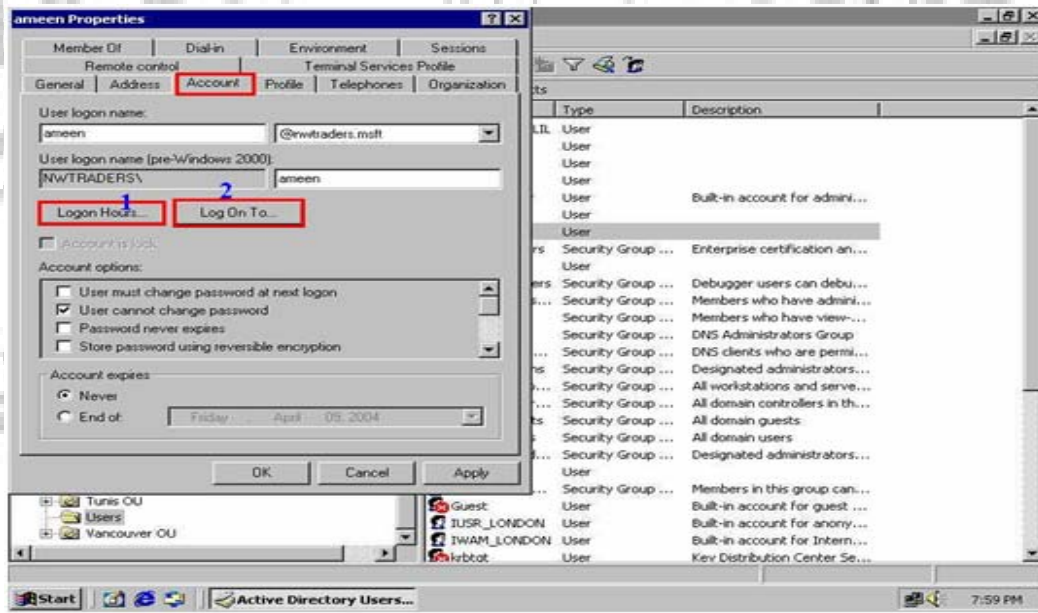
لنبدأ بمنع المستخدم AMEEN من الدخول في الأوقات التالية:

من الساعة ١٢ صباحا حتى الساعة ١٢ ظهرا. عند الدخول لأول مره على هذه النافذة ستجد أن اللون كله أزرق أي السماح لهذا المستخدم دوما للدخول الى الشبكة وبأي وقت ومن أي جهاز .

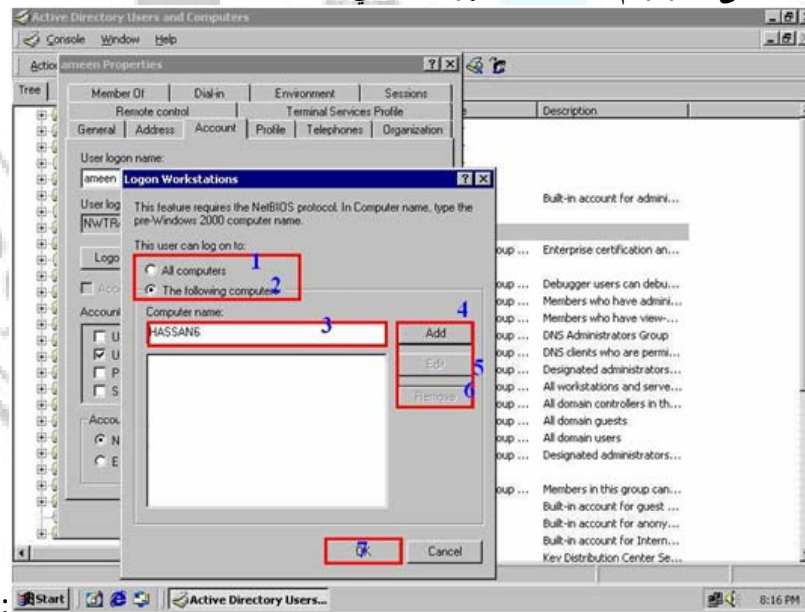
اضغط على يوم الأربعاء ومن ثم تجد مثل المربعات الموجودة بجانبه باللون الأزرق اسحبها وانظر الى الأعلى إلى الأوقات فعند النقر من البداية يعتبر كلمة من الساعة وحتى الإنتهاء تسمى إلى الساعة كذا كذا . وأنا منعت هذه المستخدم من الدخول ١٢ ساعة في اليوم (الأربعاء) فقط ولن يستطيع الدخول أبدا بهذه الأوقات ما دمت لم تلغي اللون الأبيض لعدم السماح له . لذلك إن كنت تريد منعه اضغط على خيار رقم ٤ ومن ثم اسحب

Implementing Intranet Training Course  
August 17 ~ 28 , 2008

الأوقات حتى تظهر لك مربعات بيضا من وقت كذا الى وقت كذا .  
أما تريد أن تسمح لهذا المستخدم للدخول دائما للشبكة عليك بتحديد خيار رقم ٣ ومن ثم السحب حتى يكتمل اللون الأزرق أي السماح له بكل الأوقات.  
أما الآن وقد عرفت كيف تمنع المستخدم بأوقات معينة من الوقت . هل تستطيع منع المستخدم الدخول من أي جهاز على الشبكة ؟ حيث وكما أوردت سابقا إن كان السيرفر أنشك على DOMAIN كامل وأعطاك كامل الصلاحيات تستطيع الدخول من أي جهاز في الشبكة بنفس الاسم والباسورد الخاص بك . ولكن السؤال كيف تمنعه من الدخول من أي جهاز ؟

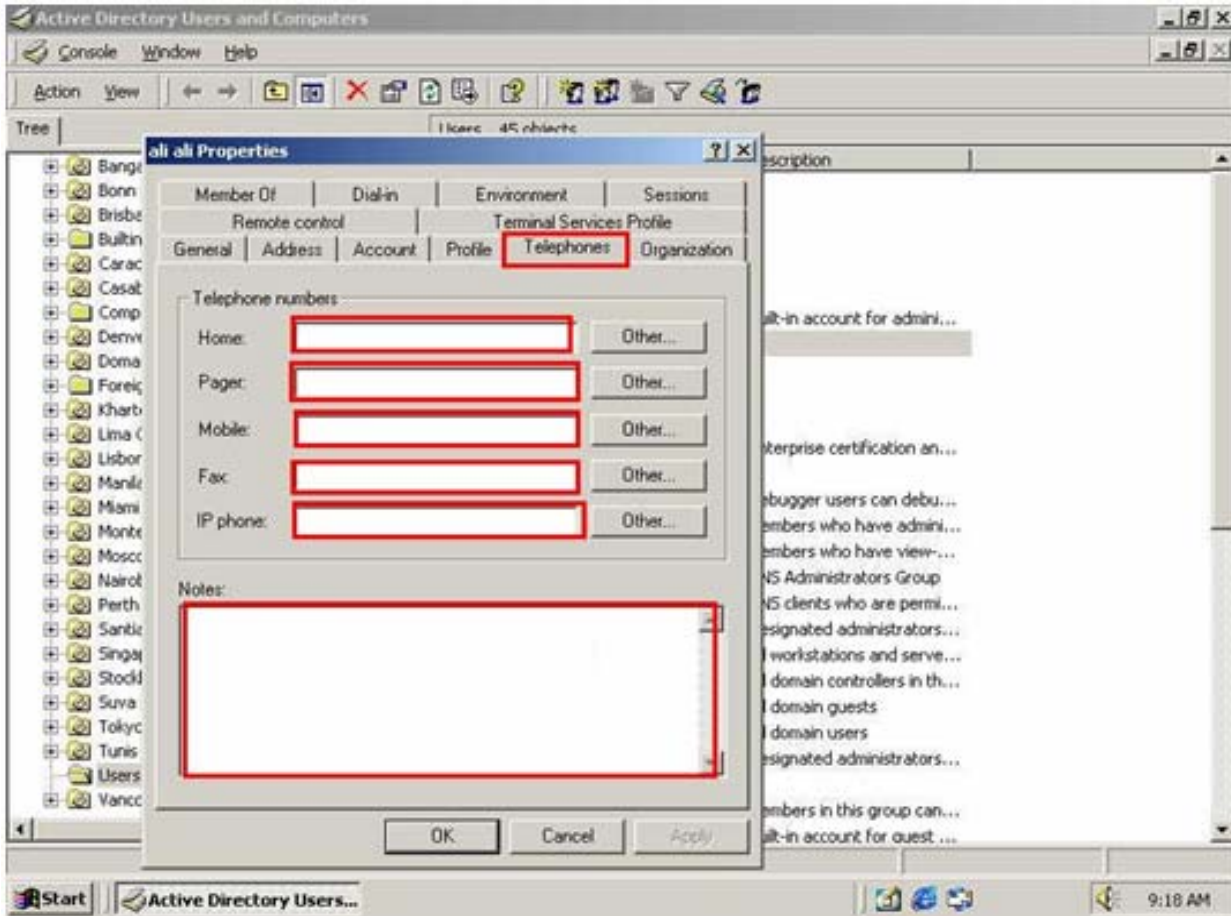


• ادخل على خيار رقم ٢ لنمنعه ليظهر لك التالي



Implementing Intranet Training Course  
August 17 ~ 28 , 2008

١. منع هذا المستخدم من الدخول الى كل الأجهزة.
  ٢. تحديد اسم جهاز ما لتمنعه من الدخول اليه.
  ٣. اكتب اسم الجهاز هنا.
  ٤. اضغط ADD إضافة لتضيفه الى قائمة منعه من دخول هذا الجهاز مع العلم انك تستطيع منع أكثر من جهاز للدخول اليه.
  ٥. تحرير اسم الجهاز.
  ٦. حذف اسم الجهاز من القائمة.
  ٧. موافق.
- إن كنت تريد منع هذا المستخدم من الدخول من جهاز ما في الشبكة حيث انك تملك شبكة كبيرة عليك أولاً بالضغط على خيار رقم ٢ سيفتح لك خيار رقم ٣ لكتابة اسم الجهاز لنفرض نريد المنع فقط من دخول جهاز اسمه HASSAN نكتبه ومن ثم نضغط على ADD الآن قد استطعت منعه من الدخول من هذا الجهاز. أما إن كنت تريد لهذا المستخدم والذي هو AMEEN تريد منعه من دخول من اي جهاز في الشبكة عليك بتحديد خيار رقم ١ وتمنعه من دخول من اي جهاز في الشبكة..... أما الآن الخيارات الأخرى لإنشاء مستخدم: اضغط مرتين على حساب اي مستخدم لديك أو بعد إنشاء مستخدم ليظهر لك التالي:



Implementing Intranet Training Course  
August 17 ~ 28 , 2008

هذا خيار خاص تدخل فيه معلومات المستخدم الذي لديك كمثال : اول خيار هاتف المنزل والبيجر والموبايل والفاكس وعنوان الهاتف المحمول واخر شيء في الفراغ تستطيع كتابة الملاحظات الخاصة لهذا المستخدم

هذه الخيارات خاصة للمنظمة التي تعمل بها.

١-عنوان هذه المنظمة.

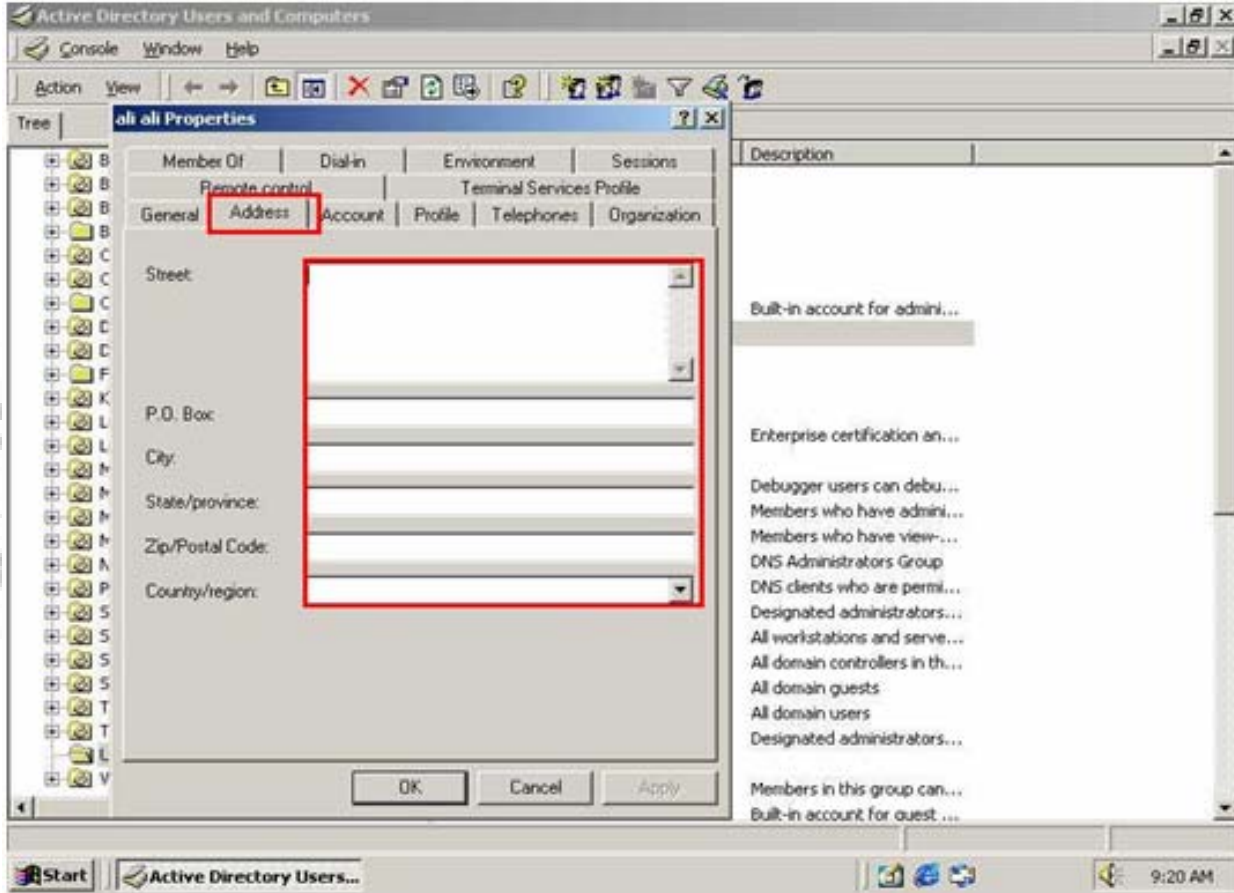
٢- القسم.

٣- المنظمة التي تعمل به او الشركة.

٤- اسم مديرك.

٥- التقرير

Implementing Intranet Training Course  
August 17 ~ 28 , 2008



هذه قائمة العناوين الخاصة للمستخدم.  
كمثال : الخيار الأول : الشارع الذي تسكن به.  
الخيار الثاني : صندوق البريد الخاص بك.  
الخيار الثالث : المدينة.  
وغيره من معلومات إضافية .

#### General

تم شرحه سابقا وهو لوضع الاسم واللقب الأرقام وغيره من المعلومات الشخصية .

#### Address

المدينة والبلد وصندوق البريد والشارع الذي تسكن فيه وغيره من المعلومات.

#### Account

من هنا تستطيع أن تحدد صلاحيات رائعة منها تحديد عدد من الساعات لكل مستخدم او مجموعة تريدها ولا يستطيع لأحد الدخول إلا إن حددته أنت . وأيضا تستطيع تحديد تاريخ إنتهاء صلاحية الحساب للمستخدم وغيره

#### Profile

مسار خصائص المستخدم مثل دليل البدء ومجلد خصائص التسجيل

#### Telephones



## Implementing Intranet Training Course

أرقام التليفونات وصندوق البريد وهاتف المنزل والجوال وغيره من الخيارات بالإضافة إلى تعليق لكل مستخدم

### Organization

تجد هنا معلومات حول المنظمة التي ينتمي إليها وبعض المعلومات الهامة الأخرى.

### Remote Control

للتحكم عن بعد.

### Terminal Services Profile

إعدادات خاصة لل

### Member Of Terminal Services

المجموعات التي تستطيع إضافة المستخدمين إليها ولكل مجموعة عمل ما حدد المستخدمين في المجموعات المناسبة.

### Dial-In

إعدادات الإتصال الهاتفي.