



Implementing Intranet Training Course  
August 17 ~ 28 , 2008

كيفية التخلص من

الباسورد الصعبة

في الـ

Active

Directory

Implementing Intranet Training Course  
August 17 ~ 28 , 2008

[www.uotiq.org/ictc](http://www.uotiq.org/ictc)

[ictc\\_uot@yahoo.com](mailto:ictc_uot@yahoo.com)

جميعنا نواجه مشكلة وجود باسورد صعبة لإضافة مستخدمين للأكتف دايركتوري وهي كما سبق وذكرنا انها يجب ان تتكون من حروف وأرقام ورموز وان هذا الباسورد قابل للنسيان وما شاكل ذلك .

وبهذا الدرس سنتعلم كيفية إلغاء هذا الباسورد الصعب وكما يلي :

في بادئ الأمر نذهب إلى **Domain Security Policy** كما نرى بالصورة التالية :



بعد ذلك نذهب إلى **Password Policy** كما نرى بالصورة التالية

Implementing Intranet Training Course  
August 17 ~ 28 , 2008



The screenshot shows the 'Default Domain Security Settings' console in Windows. The left pane shows a tree view with 'Password Policy' selected under 'Account Policies'. The right pane displays a table of policy settings:

Policy	Policy Setting
Enforce password history	24 passwords remembered
Maximum password age	42 days
Minimum password age	1 days
Minimum password length	7 characters
Password must meet complexity requirements	Enabled
Store passwords using reversible encryption	Disabled

www.itnat.com

ببساطة جداً نقوم بتغيير القائمة اليمنى أي نقوم بتغيير الابعاز **Enable** الى **Disable** بالضغط على الزر  
الايمن للفأرة ونختار **Properties** ثم نغيره بكل بساطة والاختيار **Enable** موجود أمام الملاحظة :

**Password must meet complexity requirements** كما نراها بالصورة التالية

Implementing Intranet Training Course  
August 17 ~ 28 , 2008



بعد الإنتهاء نقوم بإغلاق الصفحة ونفتح أمر Run من Start ونكتب جملة `gpupdate /force` ثم نضغط كما نرى بالصورة التالية `Enter` بعد ذلك تظهر لنا نافذة مكتوب فيها `Refreshing policy`.





Implementing Intranet Training Course  
August 17 ~ 28 , 2008

الآن كل شيء انتهى وتستطيع ان تضيف المستخدمين من غير ما تتعبهم او تتعب نفسك بإضافة باسوردات طويلة وتم ذلك الآن وبكل سهولة .

# طريقة إضافة مستخدمين للأكتف دايركتوري

الجامعة التكنولوجية



Implementing Intranet Training Course  
August 17 ~ 28 , 2008

# Create Users In The Active Directory


[www.uotiq.org/ictc](http://www.uotiq.org/ictc)

[ictc\\_uot@yahoo.com](mailto:ictc_uot@yahoo.com)

مقدمة إلى إنشاء شبكات الانترنت 

الهدف من المحاضرة: 

التعرف على بعض الأساسيات الهامة في كيفية إضافة مستخدمين الى الاكتف دايركتوري.

متطلبات المحاضرة: 

معرفة أولية حول استخدام الاكتف دايركتوري والشبكات بصورة عامة.



Implementing Intranet Training Course  
August 17 ~ 28 , 2008

[www.uotiq.org/ictc](http://www.uotiq.org/ictc)

[ictc\\_uot@yahoo.com](mailto:ictc_uot@yahoo.com)

الأكتف دايركتوري هو من أروع الأدوات لإدارة المستخدمين في علم الشبكات والتشبيك

وفي شرحنا هذا سأنترق الى بعض الأمور الجديدة والتي من خلالها يمكننا معرفة القليل عن هذا النظام.

للدخول الى الـ Active Directory نضغط هنا

Implementing Intranet Training Course  
August 17 ~ 28 , 2008

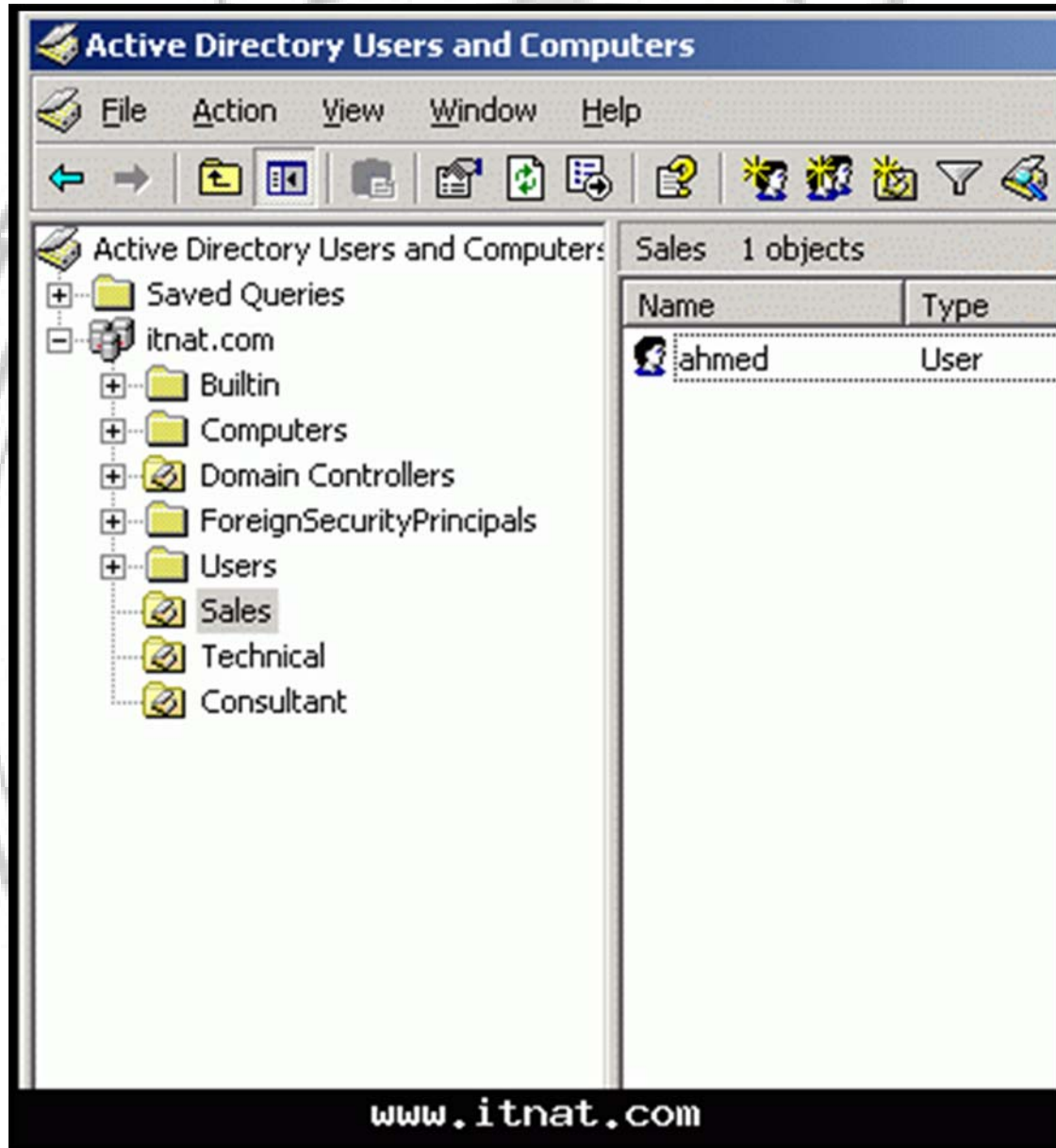


سنقوم الآن بإضافة مستخدم الى الاكتف دايركتوري ( كما نرى بالصورة ) سنضيف مستخدم الى Users  
ونسمي هذا المستخدم أحمد Ahmed



Implementing Intranet Training Course  
August 17 ~ 28 , 2008

سنقوم الآن بضغط زر الفأرة الأيمن على Users ونضغط على New ثم User



وبعد ذلك سوف تظهر لنا النافذة التالية ونكتب التفاصيل كما في الصورة ...

Implementing Intranet Training Course  
August 17 ~ 28 , 2008

New Object - User

Create in: itnat.com/Sales

First name: ahmed Initials:

Last name:

Full name: ahmed

User logon name:  
ahmed @itnat.com

User logon name (pre-Windows 2000):  
ITNAT\ ahmed

< Back Next > Cancel

www.itnat.com

وبعد ذلك نضغط على Next وسوف تظهر لنا النافذة التالية ...

Implementing Intranet Training Course  
August 17 ~ 28 , 2008

الآن في الخطوة التالية ،، نضيف اي باسوورد ،، لأننا قمنا بتعديل في الجروب البوليسي الخاص بالباسوورد  
الصعب في المحاضرة سابقة وكما في الصورة .

New Object - User

Create in: itnat.com/Sales

Password: [.....]

Confirm password: [.....]

User must change password at next logon

User cannot change password

Password never expires

Account is disabled

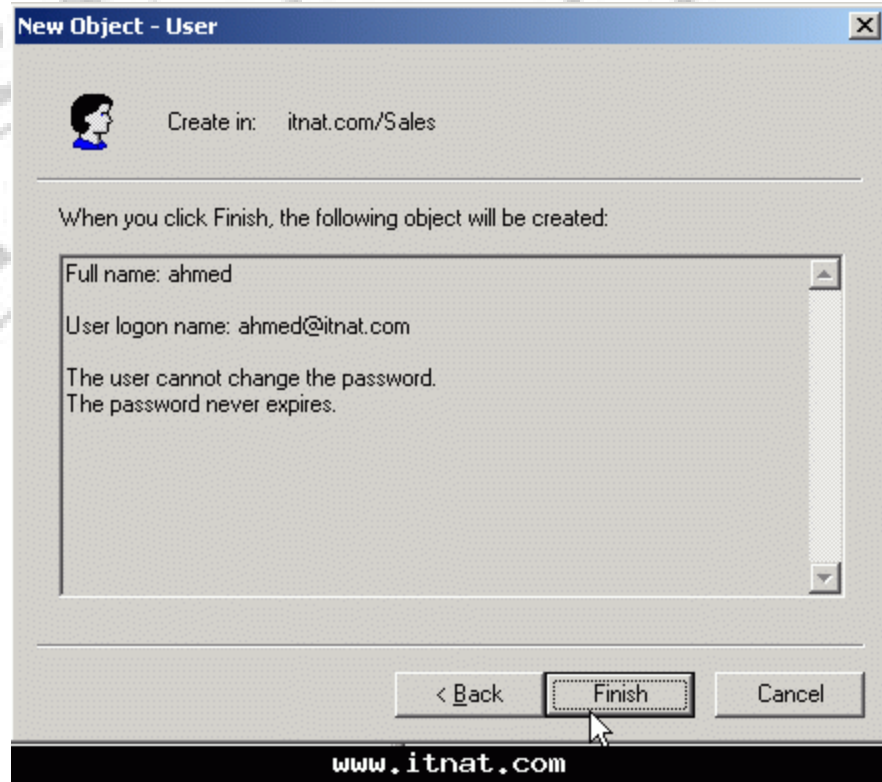
< Back Next > Cancel

www.itnat.com

ويجب التأكد من الخيارات الأربع بحيث يمكننا من خلالها السماح للمستخدم بتغيير الباسوورد  
الخاص به او لا ، وبعد ذلك تظهر لنا النافذة التالية .

Implementing Intranet Training Course  
August 17 ~ 28 , 2008

الآن نضغط على الاختيار **Finish** وهكذا نكون قد انتهينا إضافة المستخدم الأول ونعمل نفس الخطوات لإضافة أي مستخدم آخر.



نختار Microsoft Windows Network.