



Implementing Intranet Training Course
August 17 ~ 28 , 2008

دورة تطبيقية في أنشاء شبكات الانترانت للطلبة الاوائل

www.uotiq.org/ictc

ictc_uot@yahoo.com



Implementing Intranet Training Course
August 17 ~ 28 , 2008

تثبيت

Active Directory و DNS و DHCP

www.uotiq.org/ictc

ictc_uot@yahoo.com

Implementing Intranet Training Course
August 17 ~ 28 , 2008

تثبيت Active Directory و DNS و DHCP

الهدف من المحاضرة:

تثبيت .

متطلبات المحاضرة:

- 1- معرفة عملية تثبيت نظام التشغيل Windows 2003 Server.
- 2- معرفة تامة حول IP Address ، Subnet Mask ، Domain .

المحتويات:

- تثبيت Active Directory .
- اضافة مستخدمين الى Active Directory .

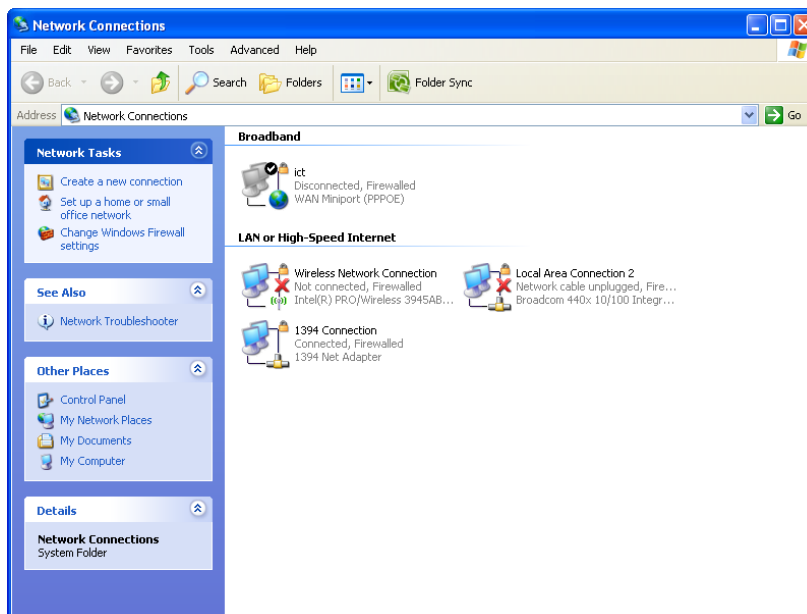
تثبيت Active Directory:

ان Active directory يخزن معلومات حول جميع الاشياء على الشبكة ويجعل هذه المعلومات متاحة الى مستخدمى هذه الشبكة او الى مدير الشبكة. يسمح Active directory لمستخدمى الشبكة من الوصول الى موارد الشبكة المرخصة لكل مستخدم.

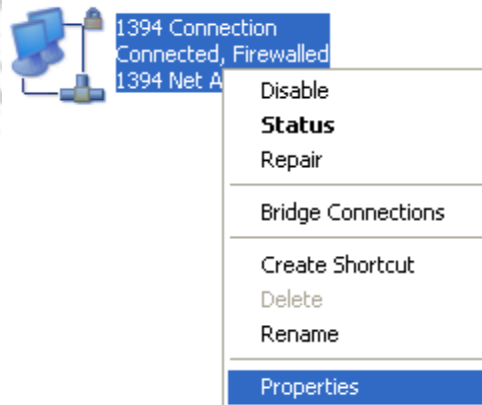
ولتثبيت Active Directory نقوم بالتالى:

- 1- الضغط بالزر الايمن على الايقونة My Network Places الموجود على Desktop.
- 2- اختيار Proprieties من القائمة المنسدلة.
- 3- ستظهر نافذة فيها جميع كروت الشبكة المتوفرة في هذا الجهاز.

Implementing Intranet Training Course
August 17 ~ 28 , 2008

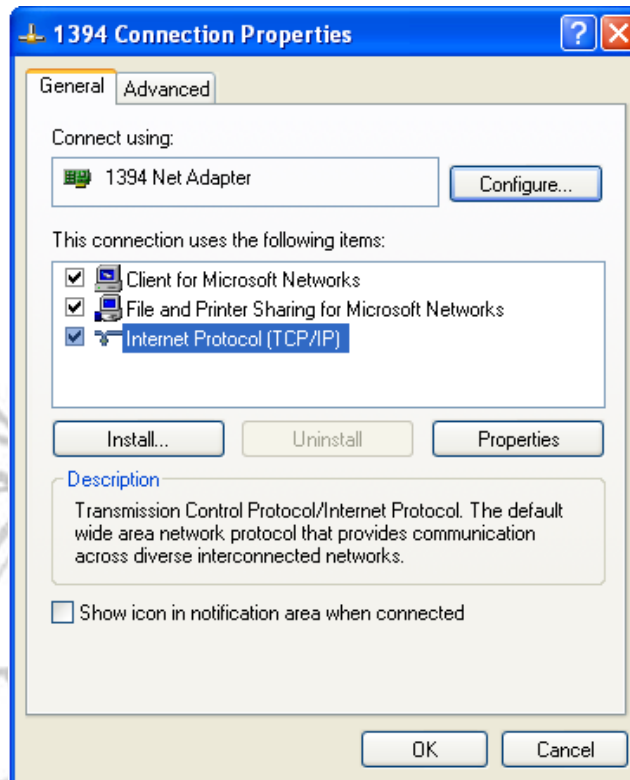


نقوم بالضغط بالزر الايمن على ايقونه الشبكة المطلوبة، ونختار **Properties**.

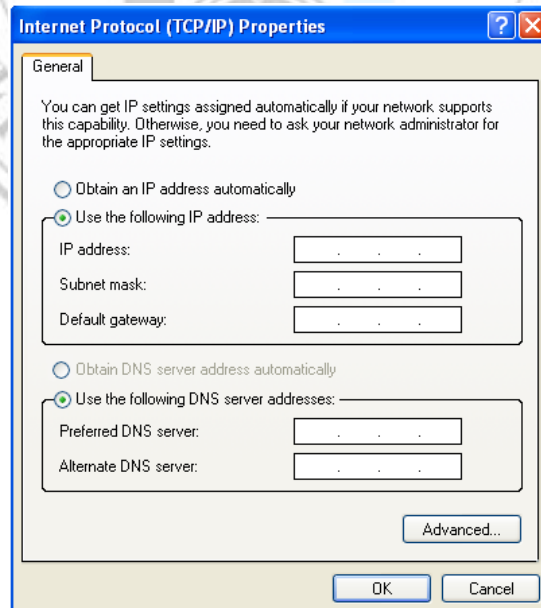


٤- نقوم بفحص البروتوكولات المعرفة على هذا الكارت، لنجد بروتوكول **TCP/IP**، ثم نختار الزر **Properties**.

Implementing Intranet Training Course
August 17 ~ 28 , 2008



٥- ستظهر الاعدادات الخاصة بعنوان IP، وكما النافذة التالية.



Implementing Intranet Training Course
August 17 ~ 28 , 2008

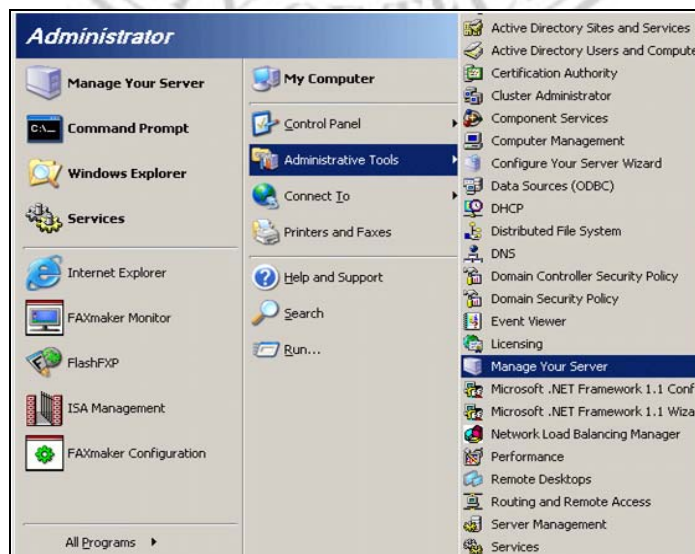
٦- نقوم بوضع IP Address مثلاً سنتختر الرقم (192.168.1.10)، مع ملاحظة مايلي:

لايجوز مطلق استخدام الارقام التالية لانها محجوزة للنظام وهي (0.0.0.0) و (127.0.0.1)

ويجب ملاحظة الجدول التالي عند وضع IP Address.

Class	Start	End	NW ID	Subnet Mask	ملاحظات
A	0.0.0.0	127.255.255.255	اول خانة من اليسار	255.0.0.0	اذا زاد عدد الحاسبات عن ٦٥٠٢٥، وهو اعلى مستوى
B	128.255.255.255	191.255.255.255	اول خانتين من اليسار	255.255.0.0	اذا كان عدد الحاسبات بين ٢٥٥ و ٦٥٠٢٥ (الشبكات الكبيرة)
C	192.255.255.255	223.255.255.255	اول ثلاث خانات من اليسار	255.255.255.0	اذا كان عدد الحاسبات اقل من ٢٥٥ (الشبكات المنزلية او شبكات الشركات الصغيرة)
D	224.255.255.255	239.255.255.255	للاستخدامات المستقبلية والوسائط المتعددة		
E	240.255.255.255	247.255.255.255			

٧- من القائمة Start و All Programs و Administrator Tools نختار Manage Your Server.

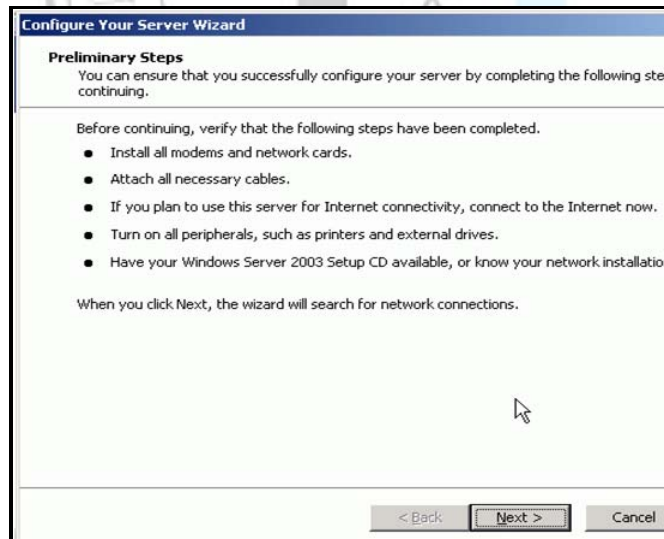


Implementing Intranet Training Course
August 17 ~ 28 , 2008

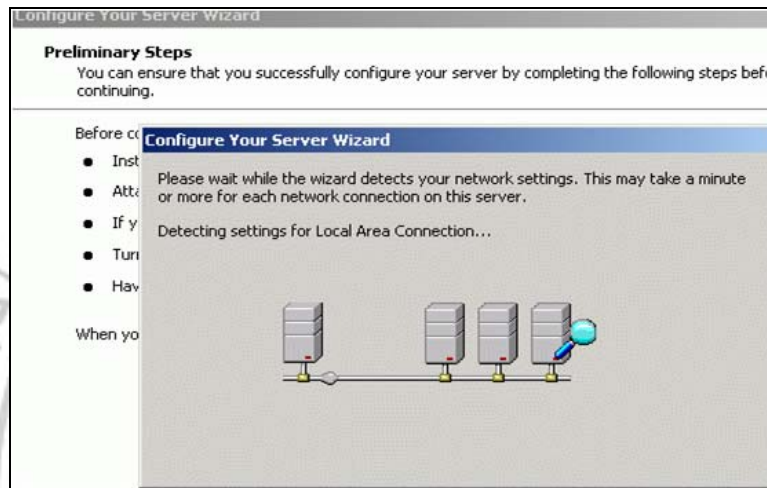
٨- ستظهر النافذة التالية ... نضغط على **Add or remove role**.



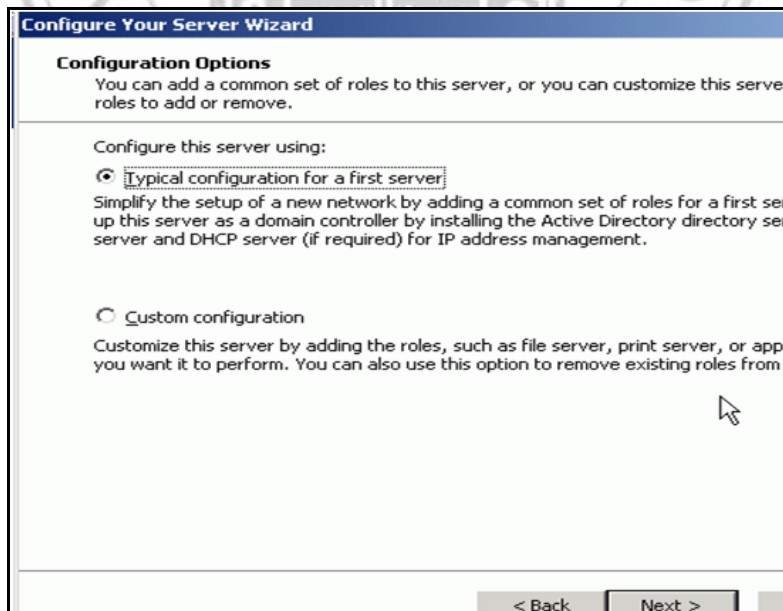
٩- ستظهر النافذة التالية ... ثم نضغط **Next**.



Implementing Intranet Training Course
August 17 ~ 28 , 2008

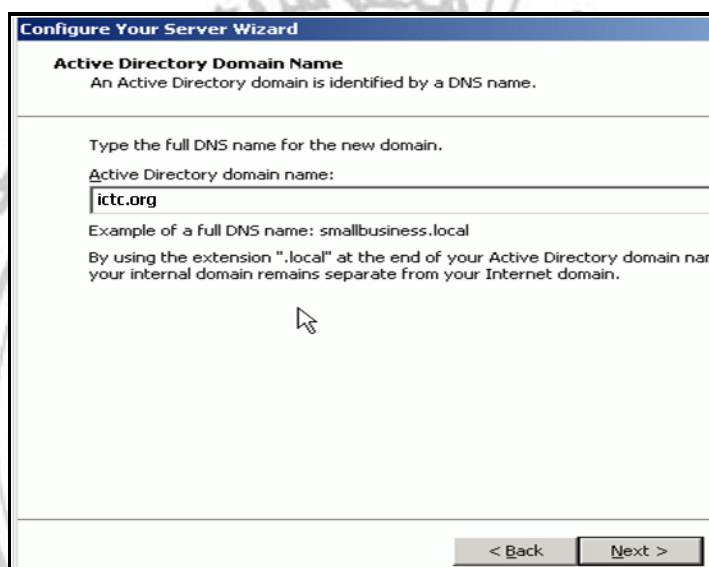


١٠- نختار Typical وذلك لتحميل الإعدادات الافتراضية.



١١- نكتب الان اسم Domain (مثلاً ictc.org).

Implementing Intranet Training Course
August 17 ~ 28 , 2008



Configure Your Server Wizard

Active Directory Domain Name
An Active Directory domain is identified by a DNS name.

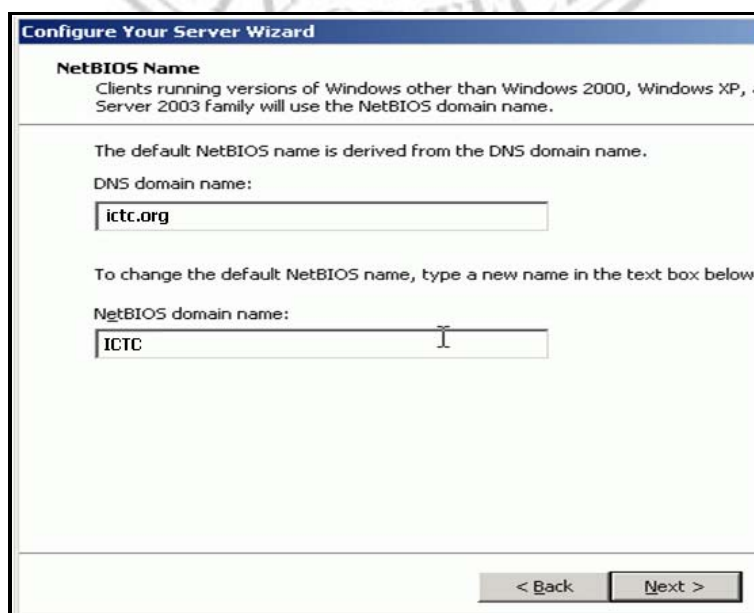
Type the full DNS name for the new domain.

Active Directory domain name:

Example of a full DNS name: smallbusiness.local
By using the extension ".local" at the end of your Active Directory domain name, your internal domain remains separate from your Internet domain.

< Back Next >

١٢- سيظهر اسم NetBIOS وهو مشتق من اسم Domain (سيظهر مثلاً ictc بدون .org).



Configure Your Server Wizard

NetBIOS Name
Clients running versions of Windows other than Windows 2000, Windows XP, and Windows Server 2003 family will use the NetBIOS domain name.

The default NetBIOS name is derived from the DNS domain name.

DNS domain name:

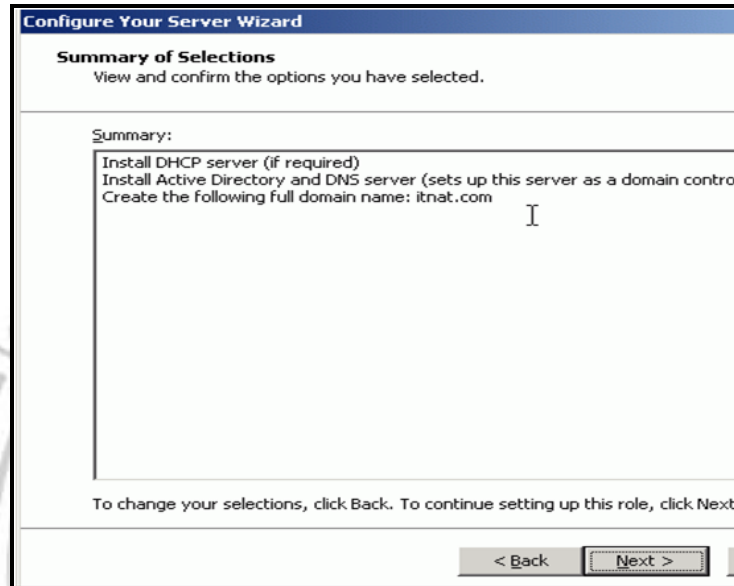
To change the default NetBIOS name, type a new name in the text box below.

NetBIOS domain name:

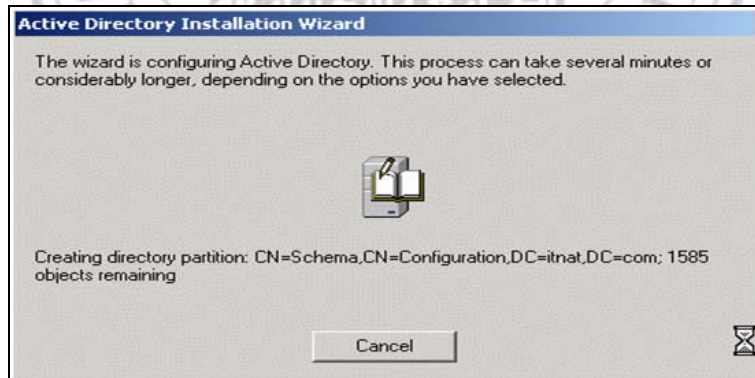
< Back Next >

Implementing Intranet Training Course
August 17 ~ 28 , 2008

١٣- نختار Next للمتابعة ونتأكد من وجود القرص الخاص بـ Windows.



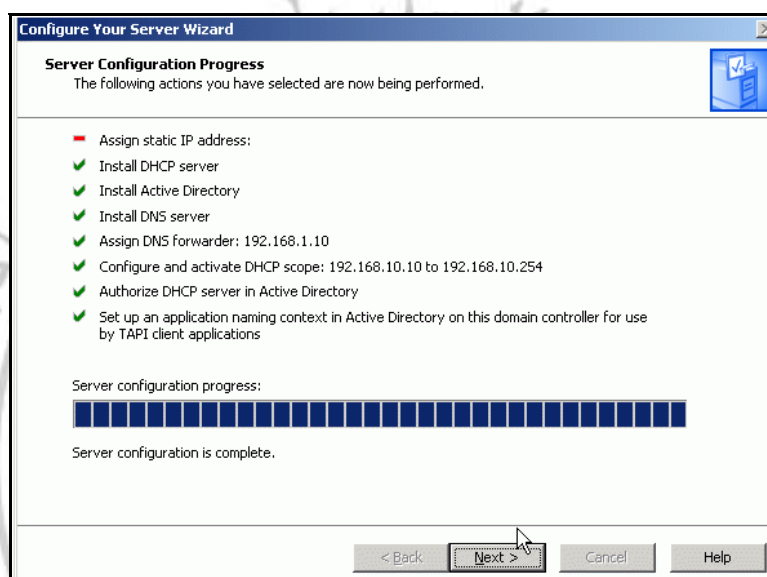
١٤- ثم ستظهر هذ النافذة التي ستأخذ بعض الوقت.



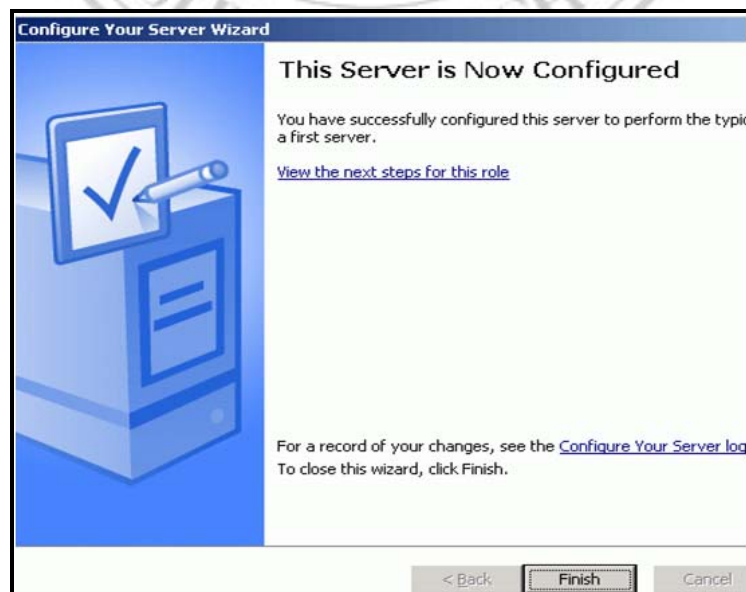
١٥- سيقوم النظام بعملية اعادة التحميل...

١٦- ستظهر النافذة التالية بعد اعادة التشغيل، والتي يتم فيها استكمال عملية التثبيت... وبعد الانتهاء نضغط Next.

Implementing Intranet Training Course
August 17 ~ 28 , 2008



١٧- بعد ذلك نضغط على Finish لانتهاء عملية التثبيت.



Implementing Intranet Training Course
August 17 ~ 28 , 2008

بعد ان تم تخصيص عنوان IP Address في عملية التثبيت، قام برنامج التثبيت بالتالي:

١- تثبيت DHCP Server (Dynamic Host Configuration Protocol) (لاعطاء كل حاسبة عنوان IP Address الياً).

٢- تثبيت Active Directory.

٣- تثبيت DNS Server (Domain Name System) (الذي يقوم بتسجيل Host Name مع IP Address المقابل له الياً).

٤- تم تخصيص العنوان 192.168.1.10 الى DNS.

٥- تم تخصيص مدى من الارقام بين 192.168.10.10 ~ 192.168.10.254 ليتم توزيعها على الحاسبات المرتبطة بالشبكة عن طريق DHCP.

يمكن الوصول الى Active Directory والتعامل مع الامكانيات التي يوفرها، وذلك من خلال start ...
Administrative Tools ... Active Directory Users and Computers.



Implementing Intranet Training Course
August 17 ~ 28 , 2008

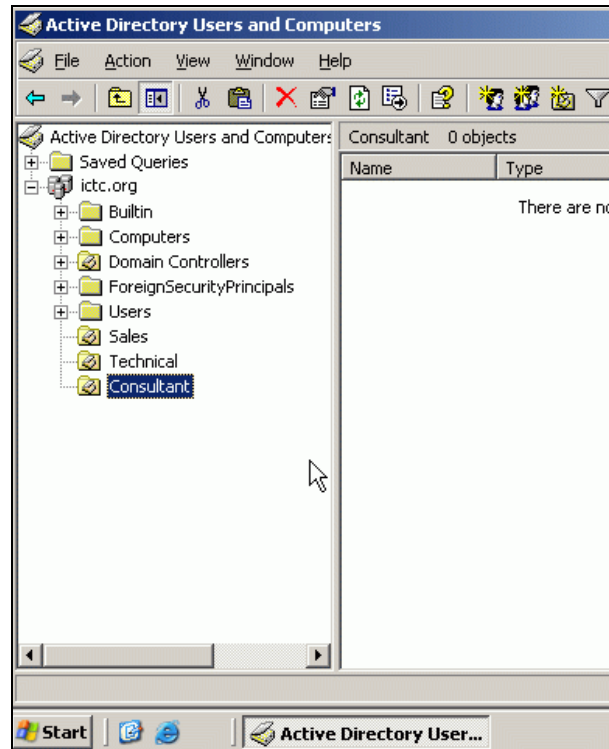
أضافة مستخدمين الى Active Directory

لاضافة مستخدم جديد الى Active directory نقوم اولاً بفتح Active Directory.

لنفرض بأننا نرغب بأضافة اسم Ahmed الى المجلد Sales، فيمكننا ذلك كالتالي:

١- الضغط بالزر الايمن للماوس على المجلد Sales، ونختار New، ثم User.

٢- يخزن معلومات حول جميع الاشياء على الشبكة ويجعل هذه المعلومات متاحة الى مستخدم



Implementing Intranet Training Course
August 17 ~ 28 , 2008

New Object - User

Create in: itnat.com/Sales

First name: ahmed Initials:

Last name:

Full name: ahmed

User logon name: ahmed @ictc.org

User logon name (pre-Windows 2000): ICTC\ahmed

< Back Next > Cancel

٣- بعد الضغط على **Next**، ستظهر نافذة خاصة بتعديل كلمة المرور والخصائص الخاصة به.

New Object - User

Create in: ictc.org/Sales

Password:

Confirm password:

User must change password at next logon

User cannot change password

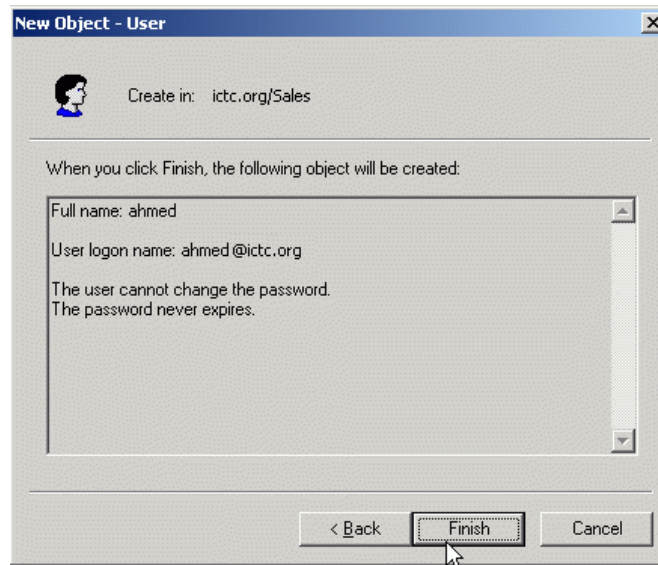
Password never expires

Account is disabled

< Back Next > Cancel

٤- اضغط **Next** ثم اضغط **Finish** .

Implementing Intranet Training Course
August 17 ~ 28 , 2008



لقد تمت عملية الاضافة، ويمكن التأكد من اضافة المستخدم **Ahmed**، وذلك بالدخول الى المجلد **Sales** لملاحظة الاسماء التي اضاقتها على جهة اليمين من الشاشة.

