

Implementing Intranet Training Course
August 17 ~ 28 , 2008

دورة تطبيقية في أنشاء شبكات الانترانت للطلبة الاوائل

www.uotiq.org/ictc

ictc_uot@yahoo.com

Implementing Intranet Training Course
August 17 ~ 28 , 2008

تثبيت

Windows 2003 Server Enterprise

www.uotiq.org/ictc

ictc_uot@yahoo.com

تثبيت Windows 2003 Server Enterprise

الهدف من المحاضرة:

انشاء حاسبة خادم (Server) يعمل بنظام التشغيل الشبكي (Windows 2003 Server).

متطلبات المحاضرة:

- 1- معرفة اولية حول عملية تثبيت نظام التشغيل Windows (بأي نسخة) على اجهزة الحاسبات.
- 2- معرفة اولية حول IP Address ، Subnet Mask ، Domain .

المحتويات:

- المكونات المطلوبة للحاسبة.
- تثبيت Windows 2003 Server Enterprise .

المكونات المطلوبة للحاسبة:

يجب ان تحتوي الحاسبة المطلوب تثبيت Windows 2003 Server عليها على المكونات التالية:

- لا تقل سرعة المعالج (CPU) عن 233 MHz .
- لا تقل سعة الذاكرة (RAM) عن 128 MB .

تثبيت Windows 2003 Server:

يشبه تثبيت نظام التشغيل الشبكي Windows 2003 Server الى حد كبير تثبيت نظام التشغيل Windows XP . حيث نعيد تشغيل الحاسبة بعد وضع قرص Windows 2003 Server في السواعة الخاصة بالاقراص.

Implementing Intranet Training Course
August 17 ~ 28 , 2008

بعد اشتغال الحاسبة ستظهر لنا شاشة تطلب اختيار نوع الخادم المطلوب تثبيتته على هذا الجهاز، حيث ان هناك ثلاثة انواع هي:

١ - Windows 2003 Server Enterprise (الذي سنقوم بتثبيته).

٢ - Windows 2003 Server Standard.

٣ - Windows 2003 Server Web Edition.

```
[A] Windows 2003 Server Enterprise
[B] Windows 2003 Server Standard
[C] Windows 2003 Server Web Edition
Choose an option and press [Enter]: _
```

نختار B ونضغط على Enter لتبدأ عملية التثبيت.

يتأكد برنامج التثبيت عما نريد ان نفعل، هل نرغب بتثبيت نسخة جديدة (نضغط Enter)، ام صيانة النسخة الموجودة (نضغط R)، او الخروج (نضغط F3).

Implementing Intranet Training Course
August 17 ~ 28 , 2008

```
Windows Server 2003, Enterprise Edition Setup

Welcome to Setup.

This portion of the Setup program prepares Microsoft®
Windows® to run on your computer.

• To set up Windows now, press ENTER.
• To repair a Windows installation using
  Recovery Console, press R.
• To quit Setup without installing Windows, press F3.

ENTER=Continue R=Repair F3=Quit
```

الآن ستظهر اتفاقية الترخيص، نضغط F8 (I agree) وهذا يعني موافقتنا على الترخيص.

```
Windows Licensing Agreement

END-USER LICENSE AGREEMENT FOR
MICROSOFT SOFTWARE

MICROSOFT WINDOWS SERVER 2003, STANDARD EDITION
MICROSOFT WINDOWS SERVER 2003, ENTERPRISE EDITION

PLEASE READ THIS END-USER
LICENSE AGREEMENT ("EULA") CAREFULLY. BY
INSTALLING OR USING THE SOFTWARE THAT
ACCOMPANIES THIS EULA ("SOFTWARE"), YOU AGREE
TO THE TERMS OF THIS EULA. IF YOU DO NOT
AGREE, DO NOT USE THE SOFTWARE AND, IF
APPLICABLE, RETURN IT TO THE PLACE OF
PURCHASE FOR A FULL REFUND.

THIS SOFTWARE DOES NOT TRANSMIT ANY
PERSONALLY IDENTIFIABLE INFORMATION FROM YOUR
SERVER TO MICROSOFT COMPUTER SYSTEMS WITHOUT
YOUR CONSENT.

1. GENERAL. This EULA is a legal agreement between you (either
an individual or a single entity) and Microsoft Corporation
("Microsoft"). This EULA governs the Software, which
includes computer software (including online and electronic
documentation) and any associated media and printed
materials. This EULA applies to updates, supplements, add
-on components, and Internet-based services components of

F8=I agree ESC=I do not agree PAGE DOWN=Next Page
```

سيقوم برنامج التثبيت بفحص المساحة المتوفرة على القرص الصلب. وسنلاحظ هنا بأن القرص في هذه الحالة غير مقسم الى اي جزء (Partition). لذلك نضغط على الزر C (Create) ليقوم البرنامج بعملية تقسيم القرص الى الاجزاء المطلوبة.

Implementing Intranet Training Course
August 17 ~ 28 , 2008

```
Windows Server 2003, Enterprise Edition Setup

The following list shows the existing partitions and
unpartitioned space on this computer.

Use the UP and DOWN ARROW keys to select an item in the list.

• To set up Windows on the selected item, press ENTER.
• To create a partition in the unpartitioned space, press C.
• To delete the selected partition, press D.

8190 MB Disk 0 at Id 0 on bus 0 on symmpi [MBR]
  Unpartitioned space                8189 MB

ENTER=Install  C=Create Partition  F3=Quit
```

اقل مساحة للجزء هي بحجم 8 MB، واكبر مساحة هي بحجم المساحة المتوفرة على القرص.

```
Windows Server 2003, Enterprise Edition Setup

You asked Setup to create a new partition on
8190 MB Disk 0 at Id 0 on bus 0 on symmpi [MBR].

• To create the new partition, enter a size below and
  press ENTER.
• To go back to the previous screen without creating
  the partition, press ESC.

The minimum size for the new partition is      8 megabytes (MB).
The maximum size for the new partition is 8182 megabytes (MB).
Create partition of size (in MB): 8182

ENTER=Create  ESC=Cancel
```

نقوم الآن بالضغط على Enter وذلك لإنشاء الجزء C: وبحجم 8GB.

Implementing Intranet Training Course
August 17 ~ 28 , 2008

```
Windows Server 2003, Enterprise Edition Setup

The following list shows the existing partitions and
unpartitioned space on this computer.

Use the UP and DOWN ARROW keys to select an item in the list.

• To set up Windows on the selected item, press ENTER.
• To create a partition in the unpartitioned space, press C.
• To delete the selected partition, press D.

8190 MB Disk 0 at Id 0 on bus 0 on symmpi [MBR]
C: Partition1 [New <Raw>]          8182 MB < 8181 MB free>
Unpartitioned space                8 MB

ENTER=Install  D=Delete Partition  F3=Quit
```

الآن الجزء C: جاهز ويحتاج الى تهيئة (Format)، نضغط Enter لعمل Formatting. وستتم عملية التهيئة بأستخدام NTFS.

```
Windows Server 2003, Enterprise Edition Setup

The partition you selected is not formatted. Setup will now
format the partition.

Use the UP and DOWN ARROW keys to select the file system
you want, and then press ENTER.

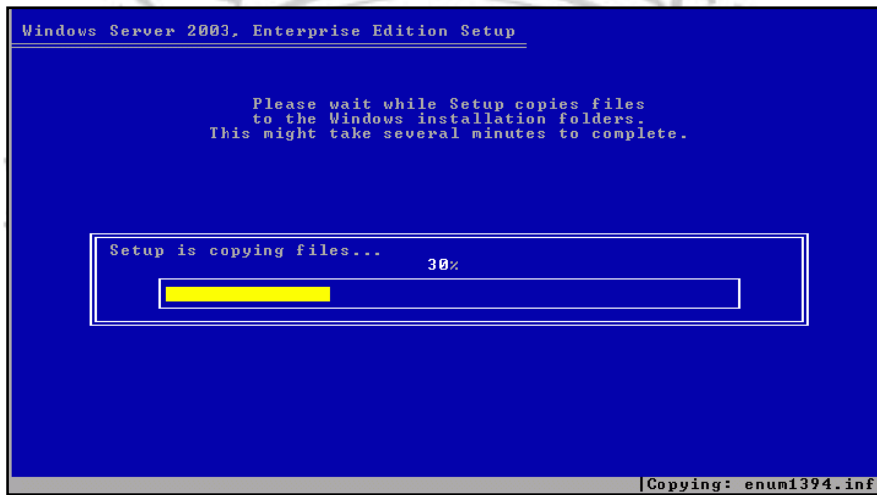
If you want to select a different partition for Windows,
press ESC.

Format the partition using the NTFS file system <Quick>
Format the partition using the FAT file system <Quick>
Format the partition using the NTFS file system
Format the partition using the FAT file system

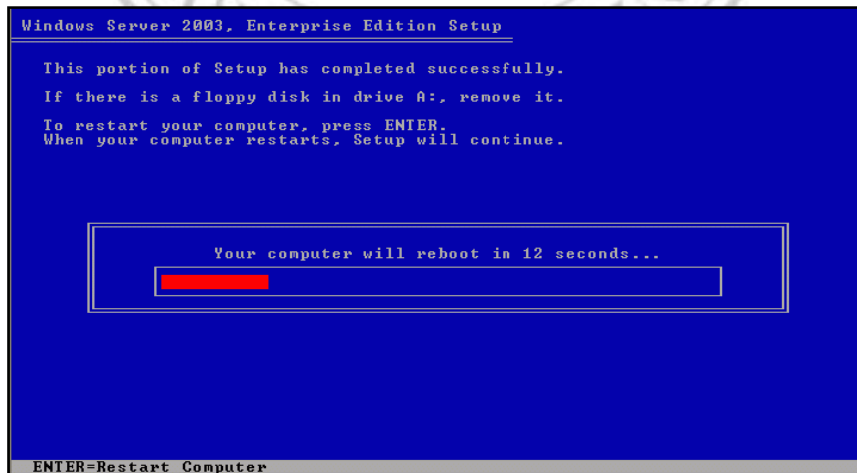
ENTER=Continue  ESC=Cancel
```

الآن ستبدأ عملية التهيئة...

Implementing Intranet Training Course
August 17 ~ 28 , 2008

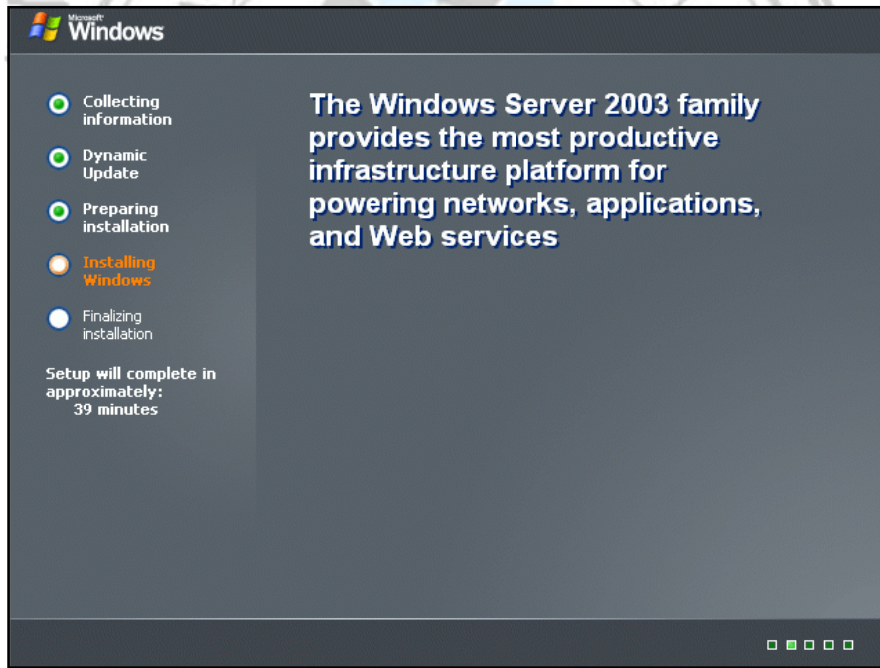


سيقوم البرنامج بعد انتهاء عملية التهيئة بأستنهاض الجهاز مرة اخرى.



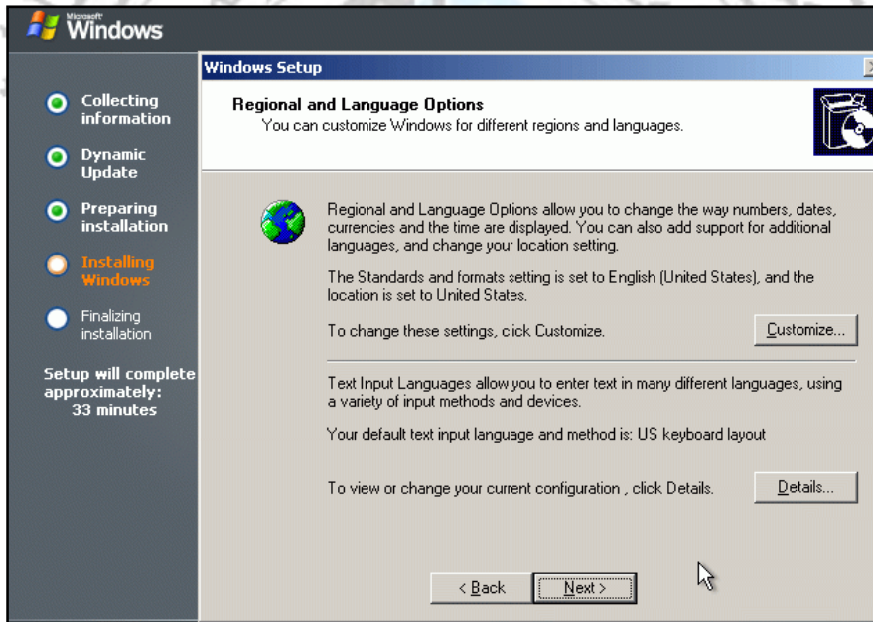
بعد اعادة تشغيل الجهاز مرة اخرى سندخل الى مرحلة اخرى من عملية التثبيت وهي التثبيت بأستخدام الواجهات الرسومية (Graphical User Interface) GUI، والتي تتميز بوجود النوافذ.

Implementing Intranet Training Course
August 17 ~ 28 , 2008



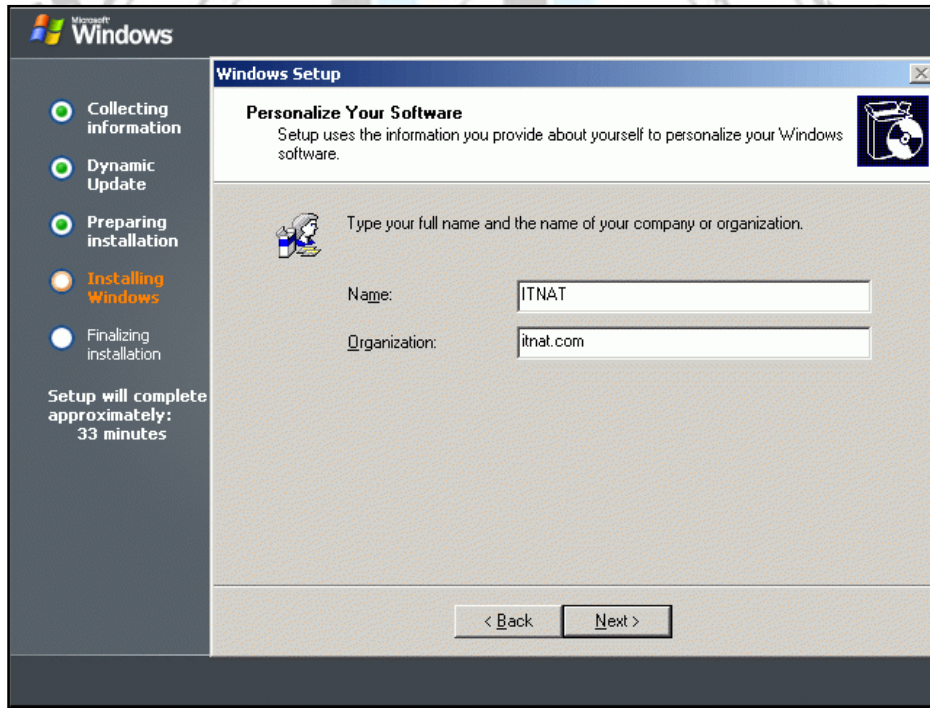
ستظهر هذه الشاشة الخاصة بإعدادات المنطقة واللغة والوقت، اضغط **Next** للمتابعة...

Implementing Intranet Training Course
August 17 ~ 28 , 2008



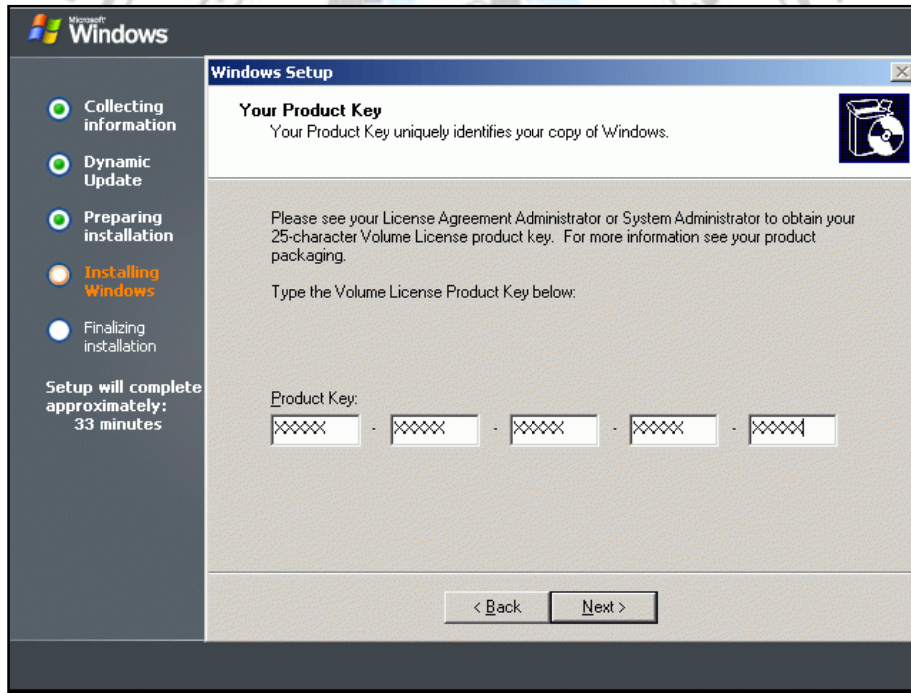
نقوم بكتابة اسم الشخص المرخص له استخدام هذه النسخة من Windows 2003 Server، والجهة التي يعمل بها (الشركة او المؤسسة التي يعمل بها).

Implementing Intranet Training Course
August 17 ~ 28 , 2008



نضع رقم **Product Key** وهو الـ **CD Key** الذي يأتي مرفق مع النسخة والذي يتكون من خمسة خانات، ثم نضغط **Next** لمتابعة.

Implementing Intranet Training Course
August 17 ~ 28 , 2008



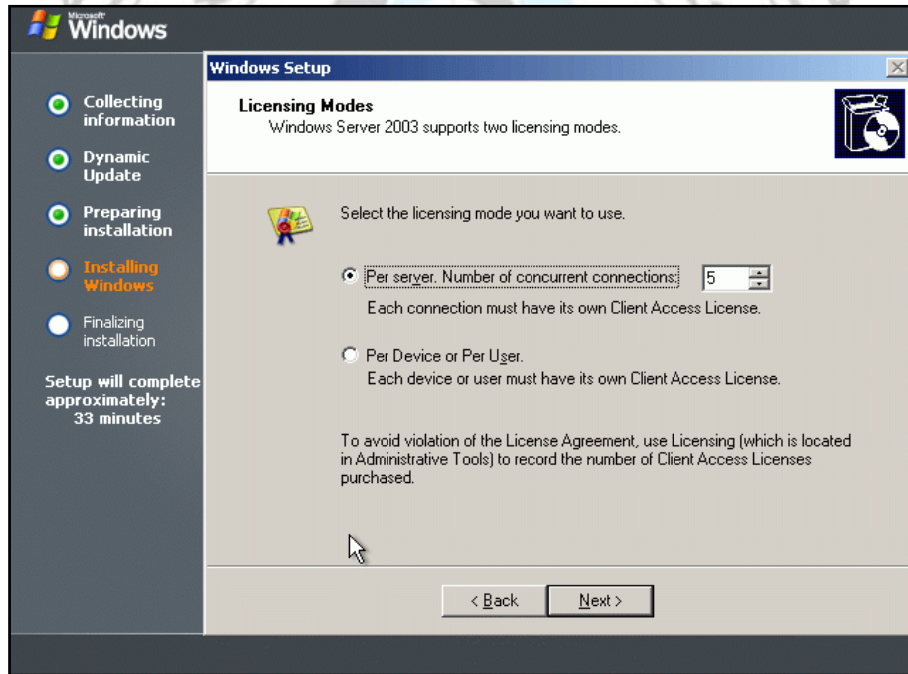
هذه الخطوة تتعلق بعدد الرخص، حيث نحدد عدد الرخص التي سنشتريها الى اجهزة Windows 2003 Clients مقابل اجهزة Windows 2003 Servers .

نحدد عدد الوصلات (Connections) التي ستربط بين اجهزة Clients الى اجهزة Servers .

اذا عدد Servers اقل بكثير من عدد Clients، نختار الاختيار الاول.

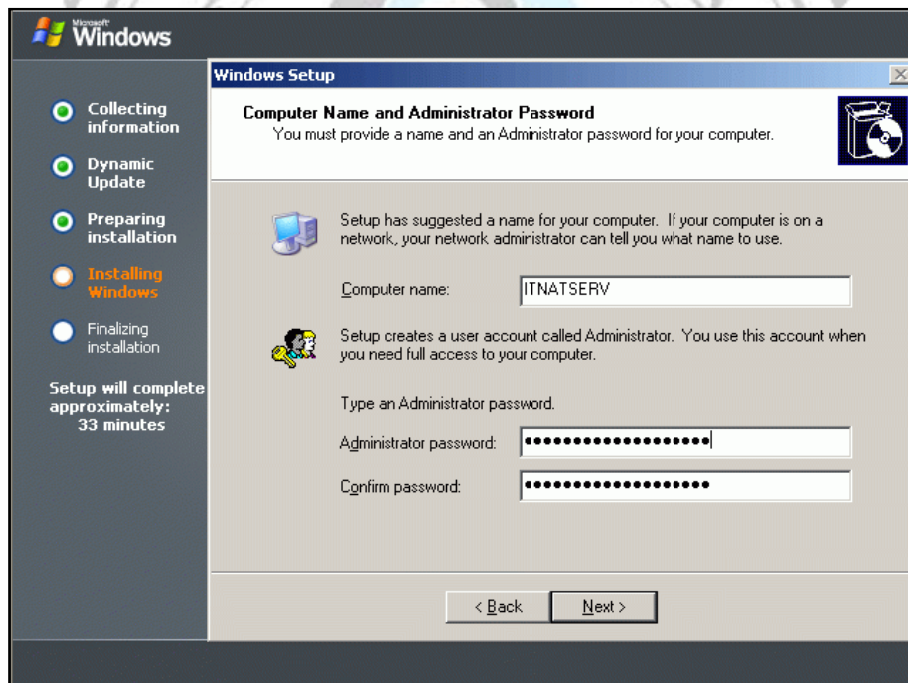
اما اذا كانت عدد Clients اقل نسبياً الى عدد Servers، فنختار الاختيار الثاني.

Implementing Intranet Training Course
August 17 ~ 28 , 2008



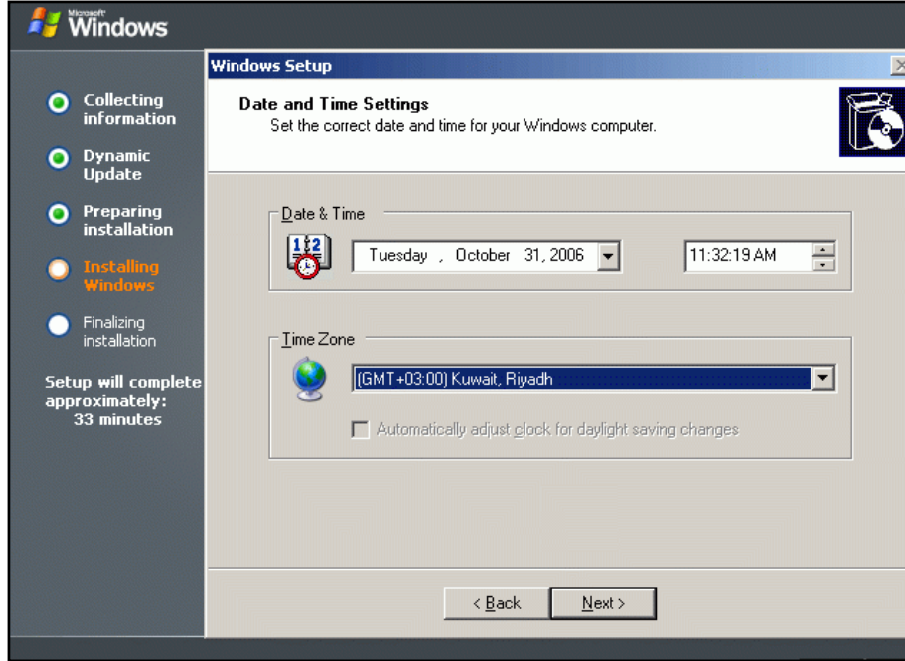
نضع اسم Computer Name، وكلمة المرور (Password) الخاصة بمدير الشبكة
(Administrator).

Implementing Intranet Training Course
August 17 ~ 28 , 2008



Implementing Intranet Training Course
August 17 ~ 28 , 2008

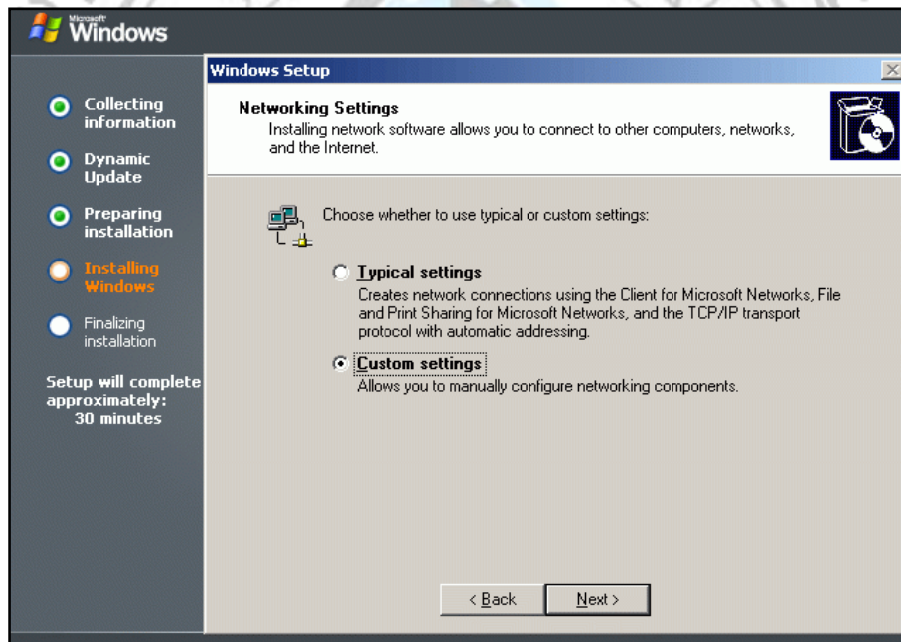
الآن تظهر اعدادات الوقت والتاريخ... نقوم بتعديلها حسب المنطقة، ثم نضغط **Next** للمتابعة...



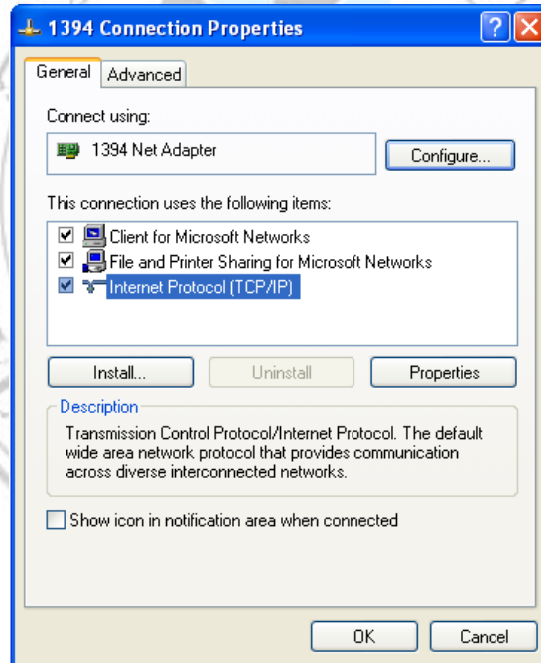
بعد قليل ستظهر شاشة، تطلب حالة الاعدادات، فأما ان نختار استخدام المكونات الافتراضية للشبكة او نقوم بتعديل الاعدادات الخاصة بالحاسبة الخادم بنفسنا.

نختار الاختيار الثاني، لنقوم بتعديل الاعدادات.

Implementing Intranet Training Course
August 17 ~ 28 , 2008

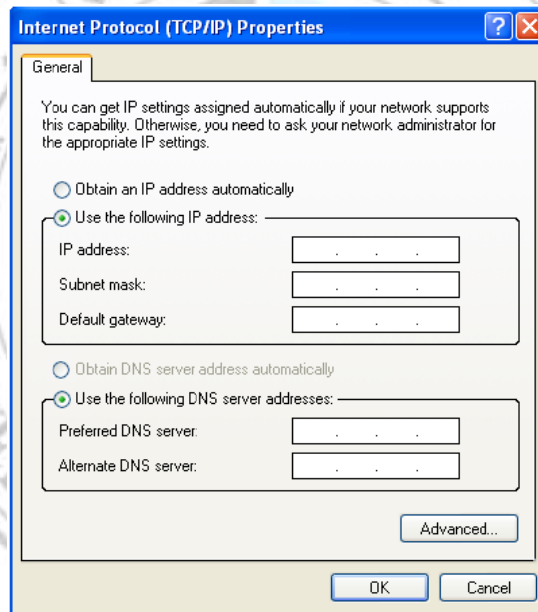


Implementing Intranet Training Course
August 17 ~ 28 , 2008

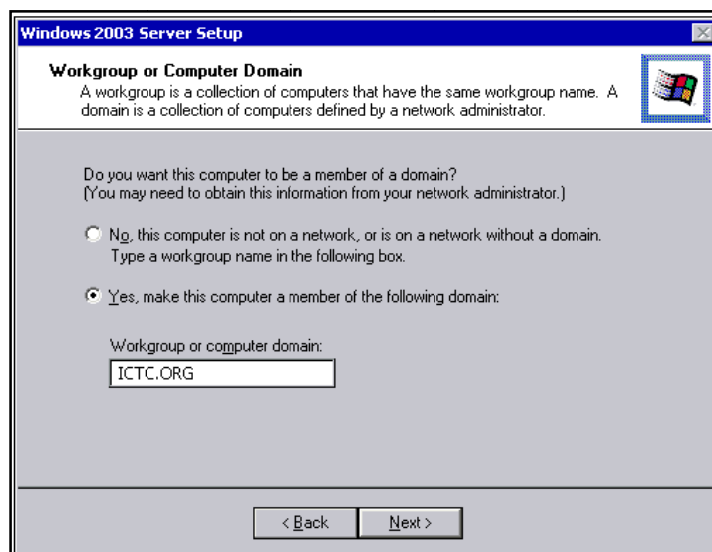


نضغط على بروتوكول TCP/IP، ونضغط على Properties، لتثبيت عنوان IP Address وعنوان Subnet Mask، وكما في النافذة التالية.

Implementing Intranet Training Course
August 17 ~ 28 , 2008

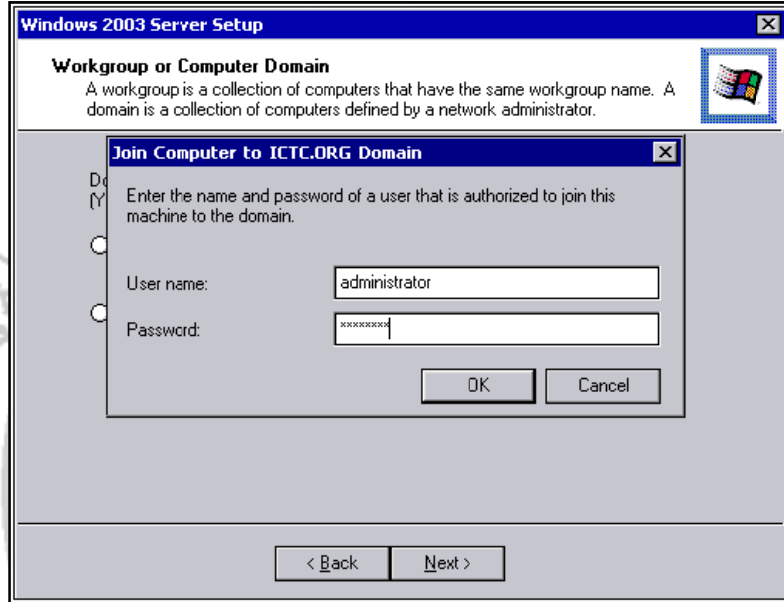


نختار عمل Domain، ونعطية اسم لهذا الـ Domain.



Implementing Intranet Training Course
August 17 ~ 28 , 2008

ثم نعطى اسم وكلمة مرور للسماح بالاتصال بهذه الحاسبة (الخادم) عند الدخول الى هذا الـ Domain.



الآن ننتظر حتى يقوم نظام التثبيت بإعادة تشغيل الجهاز وستظهر هذه الشاشة بعد ذلك وهذا يدل على انتهاء عملية التثبيت.

